

# FasTrax<sup>®</sup> Snelle, hoogwaardige deuren

Gemakkelijk is beter. Gemakkelijk te specificeren. Gemakkelijk te bedienen. Gemakkelijk te onderhouden. En gemakkelijk in gebruik. Met de industriële, hoogwaardige FasTrax deuren van Rite-Hite is de keus gemakkelijk.

## Eenvoudig ontwerp en gemakkelijke keus voor vrijwel iedere opening

Een enkel operationeel platform dat kan worden gebruikt voor binnen- en buitentoepassingen, voor koelers en vriezers en bij veel wind.

## Veelzijdige geleidingsfiguraties

FasTrax, leverbaar in configuraties met een standaard lift of hoge lift of volledig verticale en maatconfiguraties, past op vrijwel iedere opening met minder kostbare modificaties aan het gebouw.

## Simpel, menu-gebaseerd te configureren.

Kies uitsluitend de voorzieningen en opties die u nodig hebt.

## Opnieuw het wiel uitvinden.

Het aandrijftandwiel, kantmateriaal en aandrijfkogels elimineren de noodzaak voor contragewichten, veren of katrollen.

## Maximale inzetbaarheid, minimaal onderhoud

Minder bewegende delen betekent minder, goedkopere reparaties en betrouwbare, probleemloze werking.

## De hoogste bedrijfssnelheden in de industrie

Door de hoge bedrijfssnelheden van maximaal 2,5 m/sec zijn korte doorlooptijden mogelijk, die de productiviteit en energiebesparing maximaliseren.

## TRUE Auto Re-feed™

Na een onvoorziene botsing voert de FasTrax zichzelf zonder menselijke tussenkomst in een oogwenk weer in, waardoor de deur van uw vriezer dicht blijft en stilstand tot een minimum wordt beperkt.

## De veiligste deur in de industrie

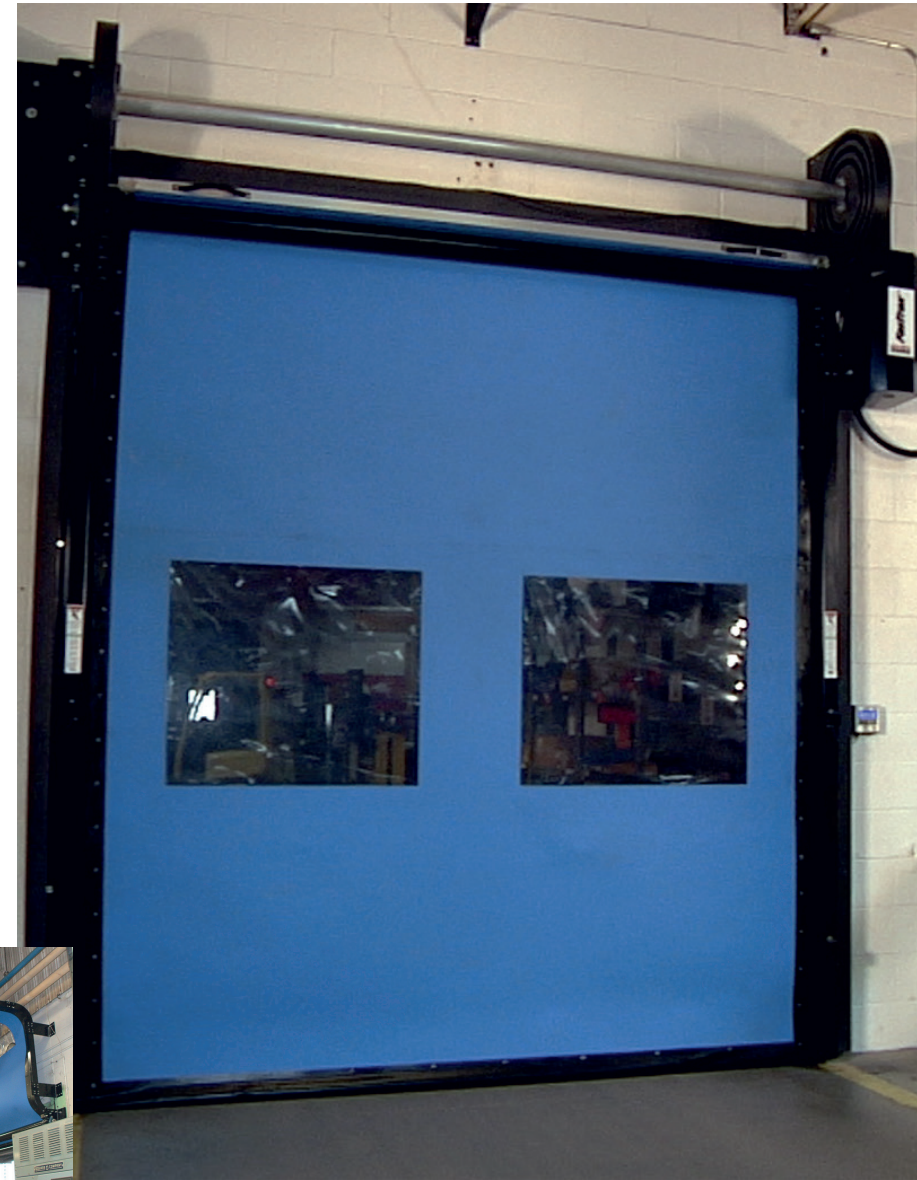
Dankzij Soft-Edge™ technologie, Virtual Vision, beschikbare bewegingsdetectie, twee echte bundel fotocellen en optioneel groot helder venster.



Hoge lift

Standaard lift

Lift op maat



# Specificaties

## Snelheid

Tot 2,5 m/sec met standaard variabele frequentieaandrijving De topsnelheid is afhankelijk van de afmetingen van de deur.

## Afmetingen

**Minimaal** – 915 mm x 2500 mm

**Maximaal** – 4800 mm x 4800 mm

\*\*Zie FasTrax LD voor grotere afmetingen\*\*

## Materiaal gordijn

Binnenwerk: DuraMax 60 mil

Buitenwerk: DuraMax 100 mil

## Zijstijlen

Gepoedercoat geëxtrudeerd aluminium, 114 mm breed x 120 mm uitsprong.

## Aandrijfsysteem

1.5 kW motor, variabele frequentieaandrijving, verende motorsteunen, aandrijftandwiel, aandrijfkogels en een composiet randmateriaal dat aan het gordijn is bevestigd.

## Elektrische eisen

» **Drie fasen:** 400 V/50-60 Hz

## Bedieningskast

I-COMM Digitale regelaar, variabele frequentieaandrijving. Leverbare compacte gebruikersinterface.

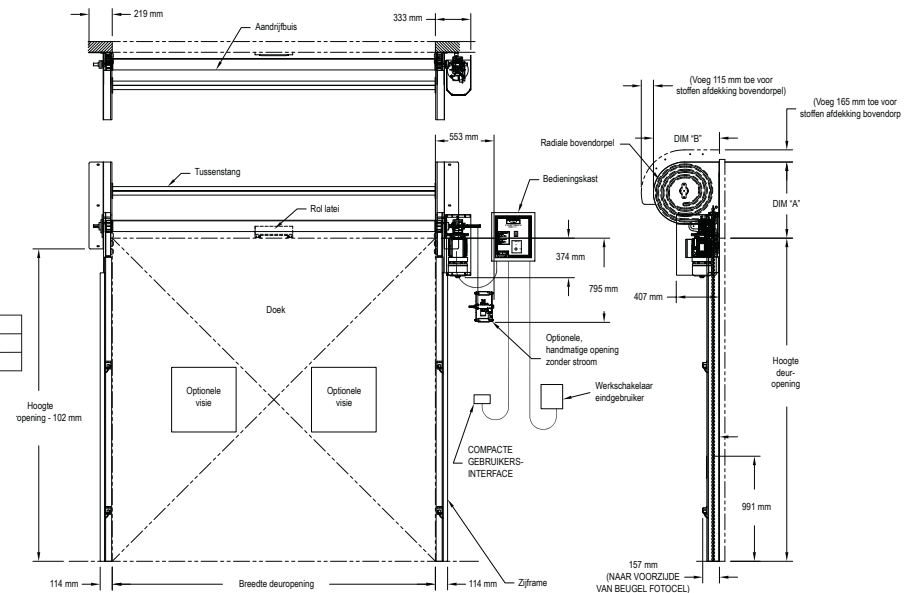
## Gordijnretentie

Slijtvaste Lexaan spangeleidingen houden het gordijn over de volledige lengte van de zijstijlen onder spanning. Standaard winddruk van 40 km/h (0,3 in – H<sub>2</sub>O, 50 pasca) voor binnendeuren en 120 km/h voor buitendeuren.

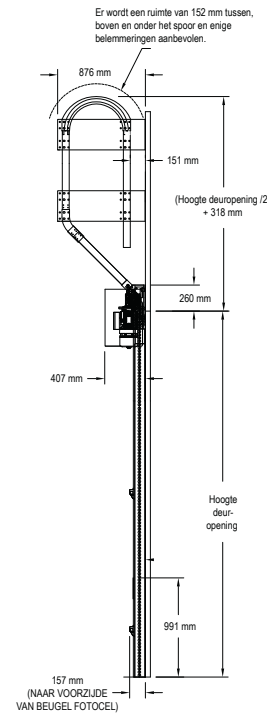
## Veiligheidsvoorzieningen

Soft-Edge™ technologie, twee echte-bundel fotocellen die op 255 mm en 1370 mm vanaf de vloer zijn gemonteerd.

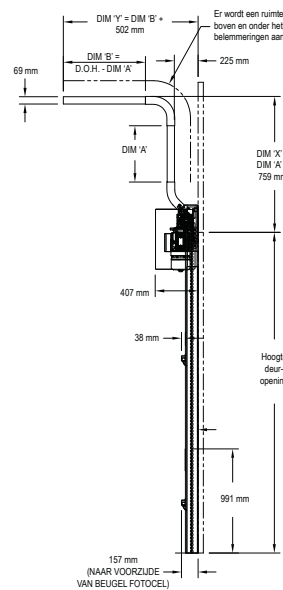
DOOR OPENING HEIGHT	DIM "A"	DIM "B"
2500mm ≤ DOH ≤ 3050mm	725mm	622mm
3050mm > DOH ≤ 4800mm	835mm	701mm



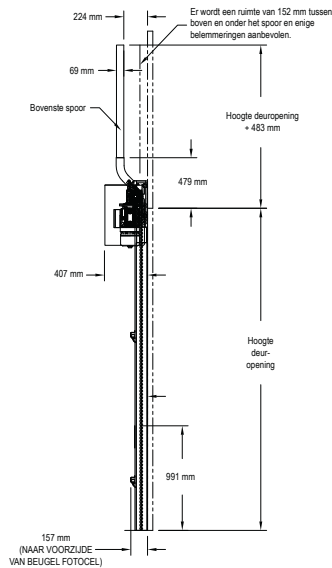
RADIAL LIFT



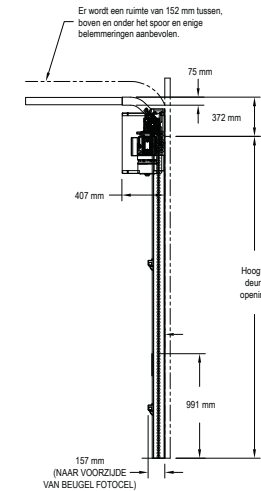
WEGKLAPBARE LIFT



HOGELIFT



VERTICALE LIFT



STANDAARD LIFT

**RITE·HITE**  
ALWAYS LOOKING AHEAD

D19FTSS0415H2EUNL

Rite-Hite GmbH  
Carl-Zeiss-Str. 3  
34471 Volkmarsen  
Germany  
Tel. +49 5693 9870-0  
Fax +49 5693 9870-20

Rite-Hite Benelux BV  
Koppelstraat 26  
7391 AK Twello  
Nederland  
Tel. +31 (0) 571 270444  
Fax +31 (0) 571 270555

Rite-Hite®, FasTrax®, TRUE Auto Re-feed™, Soft-Edge™ en i-COMM™ zijn handelsmerken van de Rite-Hite Holding Corporation. De producten van Rite-Hite worden gedekt door een of meer Amerikaanse octrooiën. Andere Amerikaanse octrooiën en buitenlandse octrooiën zijn aangevraagd. De hierin opgenomen informatie wordt uitsluitend verschaft als algemene verwijzing betreffende het gebruik van toepasselijke producten. De hierin vermelde specificaties zijn onderhevig aan wijzigingen.

[www.ritehite.com](http://www.ritehite.com)