

Porte per ambienti a temperatura controllata FasTrax® FR LD

La combinazione del sistema Thermal-Flex™ con il telo InsulMax R-4 garantisce una porta per celle frigorifere innovativa, a risparmio energetico e ad alta prestazione. La scelta è facile.

Design semplice e scelta facile per porte adattabili a quasi tutti i vani

Disponibile nelle diverse configurazioni con alzata standard, verticale alta, verticale completa, avvolgimento posteriore e personalizzata, FasTrax FR LD si adatta a quasi tutti i vani riducendo al minimo la necessità di opere di modifica degli edifici e mantenendo bassi i costi.

Sistema di avvolgimento innovativo

Il cuore di ogni porta automatica FasTrax è rappresentato dal sistema di azionamento di discesa e salita della porta, senza bisogno di contrappesi, molle o pulegge.

Massima operatività, minima manutenzione

Meno parti mobili significa affidabilità, prestazione senza problemi e bassi costi di gestione.

Velocità d'esercizio più elevate

Velocità di funzionamento fino a 2,5 metri al secondo consentono tempi ciclo rapidi che aumentano la produttività e massimizzano il risparmio energetico.

TRUE Auto Re-feed™

Dopo un urto accidentale, la porta FasTrax FR LD si ripristina immediatamente senza l'intervento dell'operatore: la porta della cella frigorifera si mantiene chiusa e i tempi di inattività della porta sono ridotti al minimo.

Massima sicurezza

Grazie alla tecnologia Soft-Edge™, a Virtual Vision, alla presenza del rilevatore di movimento, di due fotocellule a sbarramento e dell'opzione di visualizzazione grande e chiara.

Tenuta superiore su tutto il perimetro

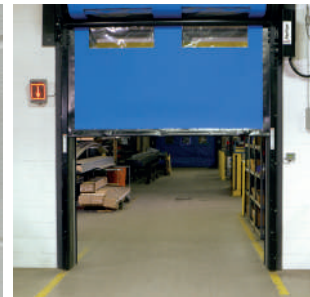
Elimina la necessità di sistemi termici e lame d'aria che possono essere costose da azionare.



InsulMax R-4



Interfaccia grafica utente (GUI)



LED-Countdown

Specifiche

Velocità

- » Fino a 2,5 metri al secondo con azionamento a frequenza variabile di serie.
- » La velocità massima dipende dalle dimensioni della porta.

Dimensioni

- » **Minimo:** 915 mm (L) x 2.500 mm (A)
- » **Massimo:** 3.050 mm x 5.000 mm

Configurazione apertura Wrapback:

- » **Minimo:** 915 mm (L) x 3.000 mm (A)
- » **Massimo:** 3.000 mm x 5.500 mm

Materiale del telo

InsulMax – 25 mm realizzata con doppio strato di tessuto da 1.020 g/m² in poliuretano e intercapedine di isolamento in poliestere.

Telaio laterale

Estrusione in alluminio verniciata a polvere, 107 mm x 120 mm di proiezione.

Sistemi di azionamento

Motore 1,5 kW, con azionamento a frequenza variabile, supporti motore ammortizzati, ingranaggio di azionamento, dotato di apposite sfere di azionamento e di bordo in materiale composito fissato al telo.

Requisiti elettrici

- » **Trifase:** 400 V

Interfaccia grafica utente (GUI)

Interfaccia touch screen LCD da 7" (178 mm che mostra in tempo reale lo stato della porta e offre una maggiore sicurezza, consentendo ad una persona di accedere semplicemente alle impostazioni della centralina di controllo senza indossare i DPI necessari per accedere a un quadro elettrico in tensione.

Pannello di controllo

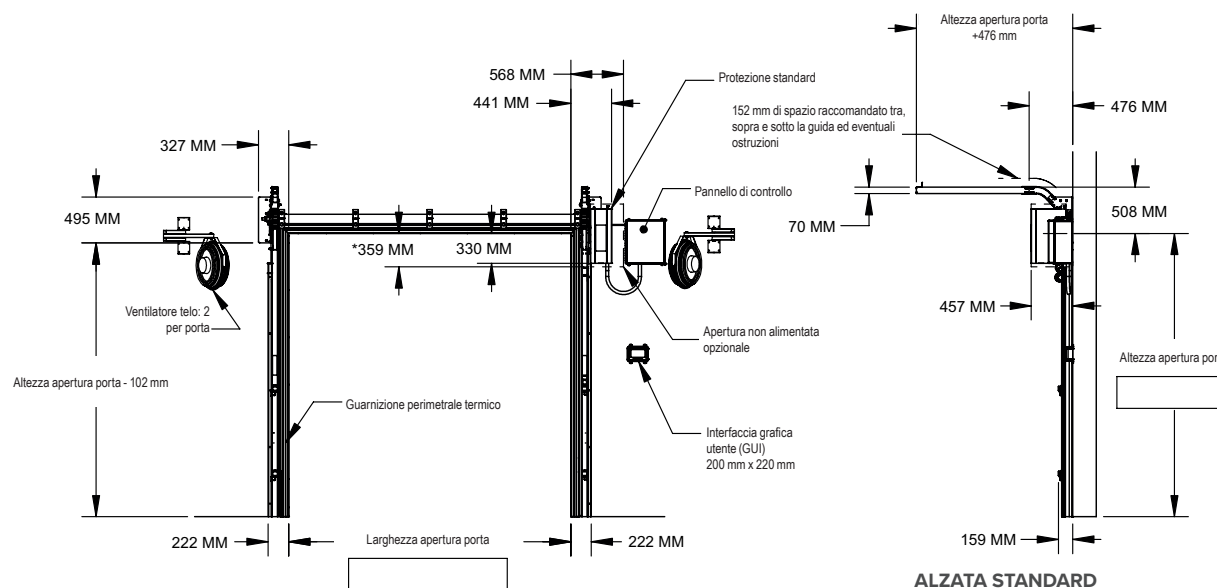
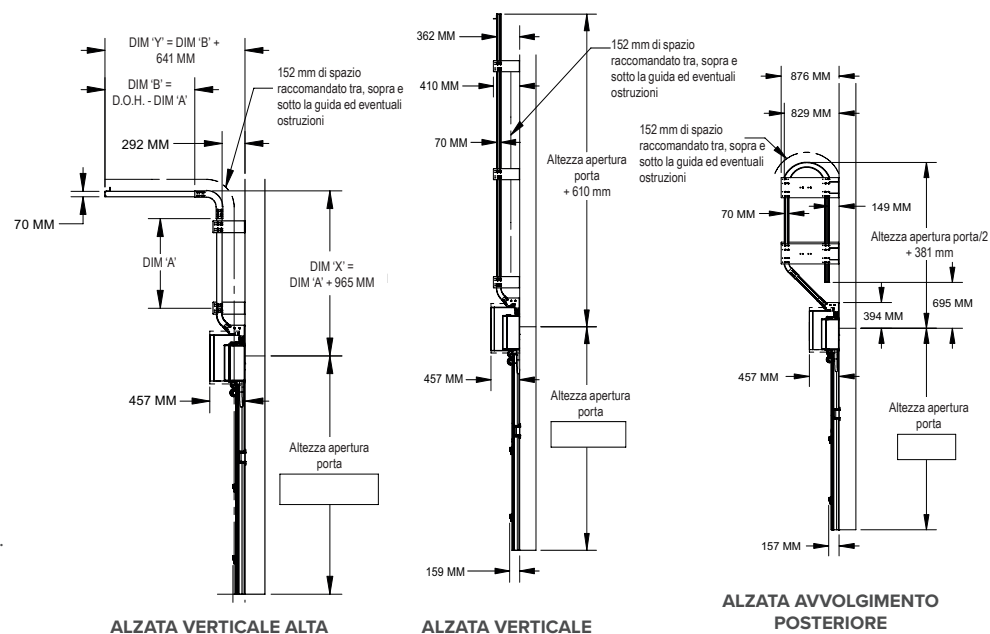
Il controller digitale i-COMM™ III è dotato di azionamento a frequenza variabile. Il quadro IP66 è precablatto con connessioni esterne collegate ai terminali precodificati.

Tenuta del telo

Le guide resistenti al vento e all'usura Lexan mantengono il telo teso per tutta la lunghezza del telaio laterale. Pressione del vento standard di 40 km/h per porte interne.

Dispositivi di sicurezza

Tecnologia Soft-Edge™, con due fotocellule a sbarramento montate a 255 mm e 1375 mm da terra (griglie luminose se altezza apertura porta ≥ 2700 mm).



RITE-HITE
ALWAYS LOOKING AHEAD

D19FFRSS0717H3EUIT

Rite-Hite GmbH
Carl-Zeiss-Str. 3
34471 Volkmarsen
Germany
Tel. +49 5693 9870-0
Fax +49 5693 9870-20

Rite-Hite Italia SRL
Via Cavour 2
I-22074 Lomazzo
Italia
Tel. +39 (02) 36714371
Fax +39 (02) 36714375

Rite-Hite®, FasTrax®, Thermal-Flex®, TRUE Auto Re-feed™ e Soft-Edge™ sono marchi registrati di Rite-Hite Holding Corporation. I prodotti Rite-Hite sono protetti da uno o più brevetti U.S.A. e da altri brevetti U.S.A. e stranieri in attesa di registrazione. Le informazioni qui riportate sono fornite come riferimento generale solo per quanto riguarda l'uso dei prodotti applicabili. Le specifiche qui indicate sono soggette a modifiche.

www.ritehite.it