

Portali per baie di carico con lati morbidi Eclipse®

Il portale Eclipse consente il controllo ambientale più efficace possibile per le aperture delle vostre baie di carico.

1 Tenuta della parte superiore del rimorchio:

telo pesante per testata

Crea una tenuta stagna su tutta la lunghezza del rimorchio, utilizzando la gravità per chiudere le fessure e garantire un contatto costante in caso di rimbalzi. Si adatta autonomamente a un'ampia gamma di altezze di rimorchi. Devia l'acqua piovana senza necessità di dispositivi ad alzata aggiuntivi.

2 Tenuta degli angoli:

tasche sigillanti in tessuto integrale

I teli laterali e il telo pesante per testata lavorano insieme durante la fase di attracco del rimorchio, per garantire la completa chiusura degli angoli. Le tasche sigillanti collegano i lati alla parte superiore, chiudendo gli spazi che altri portali per baie non sono in grado di chiudere.

3 Tenuta dei lati:

ganci GapMaster™

I teli laterali sono dotati di resistenti ganci removibili per chiudere le fessure nelle cerniere dei rimorchi senza limitare l'accesso ai carichi. Se lasciate aperte, queste fessure possono causare l'ingresso di oltre 0,25 mq d'aria. Le guaine in tessuto esterne si conformano alle cerniere garantendo la massima tenuta laterale.

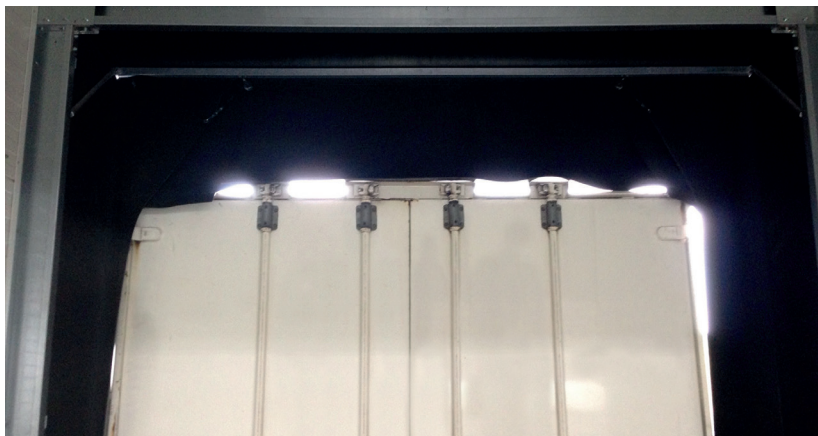
4 Tenuta degli angoli inferiori: cuscinetti isolanti interamente pieghevoli

Se lasciate aperte, le fessure in corrispondenza degli angoli inferiori possono causare l'ingresso di oltre 0,50 mq d'aria. La robusta struttura interamente in schiuma di XLPE (polietilene reticolato) con chiusure in Velcro e cinghie garantisce un sistema di aggancio sicuro. Meno soggetta agli strappi causati da camion e rimorchi, garantisce una tenuta più efficace nel tempo grazie alla maggiore resistenza dei cuscinetti isolanti.



Portale per baie di carico Rite-Hite Eclipse®.

Portale per baie di carico Eclipse® (G5062G)



I normali portali (pieghevoli) presentano fessure che consentono l'ingresso di contaminanti nella struttura e comportano costosi sprechi di energia.



I portali per baie Eclipse sono in grado di chiudere efficacemente tutte le fessure sulla parte superiore, negli angoli e sui lati del rimorchio, per garantire una tenuta perfetta e un oscuramento completo.

Che cosa significa se la luce diurna filtra nella vostra baia di carico? Significa che sono presenti fessure nella tenuta dell'ambiente, fori attraverso i quali i contaminanti possono penetrare nella struttura e causare costosi sprechi energetici.

Esclusive caratteristiche di durabilità.

» Tessuto Durathon™ ad elevata resistenza

I teli laterali sono in grado di sopportare condizioni estreme d'uso e di usura grazie all'unico tessuto antiatrito del settore con una robusta superficie granulata.

» Testata antiurto

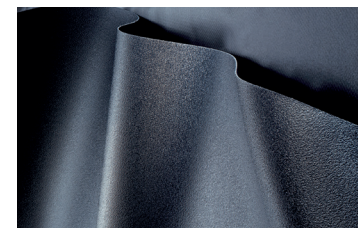
Le pedane di impatto frontali ultra-robuste proteggono la testata di tenuta dai colpi causati dal rimorchio. Il telaio della testata ruotante è in grado di resistere ai danni se il rimorchio si avvicina fuori centro e più alto del previsto.

» Telai laterali sottili e comprimibili

In grado di assorbire colpi ripetuti da rimorchi fuori centro senza danni e senza necessità di installare costosi paraurti in acciaio. I telai laterali in schiuma rivestiti in poliestere danno stabilità all'unità, ma possono essere completamente schiacciati tornando immediatamente alla forma e alla posizione originale, se urtati.

Contattate il vostro rappresentante Rite-Hite.

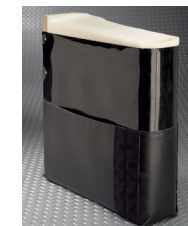
Oppure, visitate il nostro sito Web per ulteriori informazioni sulla linea completa di soluzioni aggiuntive Rite-Hite.



Tessuto Durathon antiatrito.



Testata antiurto.



Telaio laterale rivestito in poliestere.

RITE·HITE
ALWAYS LOOKING AHEAD

R20G5062GSS0117H3EUI

Rite-Hite GmbH

Carl-Zeiss-Str. 3
34471 Volkmarsen
Germania

Tel. +49 5693 9870-0

Fax +49 5693 9870-20

Rite-Hite Italia SRL

Via Cavour 2
I-22074 Lomazzo
Italia

Tel. +39 (02) 36714371

Fax +39 (02) 36714375

Rite-Hite®, Eclipse®, PitMaster™ e Durathon™ sono marchi registrati di Rite-Hite Holding Corporation. I prodotti Rite-Hite sono protetti da uno o più brevetti U.S.A. e da altri brevetti U.S.A. e stranieri in attesa di registrazione. Le informazioni qui riportate sono fornite come riferimento generale solo per quanto riguarda l'uso dei prodotti applicabili.

Le specifiche qui indicate sono soggette a modifiche.

www.ritehite.com