

Portes de réfrigération Barrier[®] Glider

Avec Barrier Glider, vous maximisez la valeur de votre investissement en portes de réfrigération.

La porte de réfrigération Barrier Glider de la série des portes Rite-Hite améliore la technologie des portes traditionnelles de réfrigération en optimisant la valeur au niveau des ouvertures de réfrigération.

Le panneau iso-Tek[®] est fabriqué avec le système d'étanchéité thermique Thermal Air[™] qui vous permettra d'optimiser la séparation environnementale au niveau de votre ouverture tout en réduisant les coûts énergétiques.



Les panneaux flexibles Iso-Tek[®] livrent une séparation environnementale supérieure et sont hautement impactables.

Conception simple et évidente offre une performance à long terme.

Fonctionnement à grande vitesse maximise le temps de fermeture de la porte pour réduire les coûts énergétiques.

Étanchéité supérieure de l'ouverture maintient la séparation de l'environnement avec le système unique d'étanchéité thermique Thermal Air[™].

Conception écoénergétique réduit le gain de chaleur dans les zones froides, ainsi que les coûts d'énergie.

Les panneaux réalisent une étanchéité parfaite contre le mur, mais se détachent sur impact à l'aide d'un système de rétention unique.

Système d'étanchéité Thermal Air[™] élimine les dangereux câbles chauffants à maintenance élevée.

Spécificités

Vitesse

- » **Ouverture** : jusqu'à 1,5 m/sec
- » **Fermeture** : 0,75 m/sec

Format

- » **Minimum** – 2 135 mm x 2 440 mm
- » **Maximum** – 3 050 mm x 4 265 mm de hauteur (jusqu'à 5 485 mm de hauteur) si la largeur est de 2 440 mm ou moins et inclut un système d'étanchéité Thermal Air™ à soufflante double). Panneau coulissant unique optionnel disponible.

Plage de température

-30 à 50 °C (-20 à +120 °F)

Conception du panneau

L'épaisseur des panneaux R-10 flexibles et impactables est de 76 mm avec un noyau de mousse isolant. Panneaux recouverts de polyuréthane de 850 grammes gris (panneaux blancs optionnels). Les panneaux de vision à 4 volets optionnels mesurent 355 mm x 812 mm. Le système de rétention des panneaux maintient les panneaux serrés contre les joints, mais leur permet de s'éloigner du mur lors d'impact et de se reloger automatiquement.

Système d'étanchéité Thermal Air™

Le système du souffleur et le tube au diamètre de 114 mm étanchéisent le périmètre de la porte permettant à l'air chaud de circuler constamment. Joint inférieur flexible chauffé. Joint avant isolé, épais. Système à double souffleur disponible pour les portes au plus grand format.

Ensemble traverse/chariot

Rail composé de tubes ronds au gros calibre fournissant une grande surface d'usure pour les rouleaux d'uréthane de chariot. Les rouleaux en forme de sablier permettent au panneau de pivoter sur le rail optimisant la résistance à l'impact du panneau. Auto-portant sur les deux poutres installées au sol composées d'une tubulure en acier de 25 x 76 x 3 mm.

Système d'entraînement

Moteur CA de 0,75 KW avec freinage. La boîte de vitesses biseautée peut être entraînée vers l'arrière en cas de panne de courant, ce qui desserrera le frein, et permettra d'ouvrir et de fermer les panneaux manuellement.

Configuration électrique requise

- » **Triphasée** – 400V/50Hz/15A

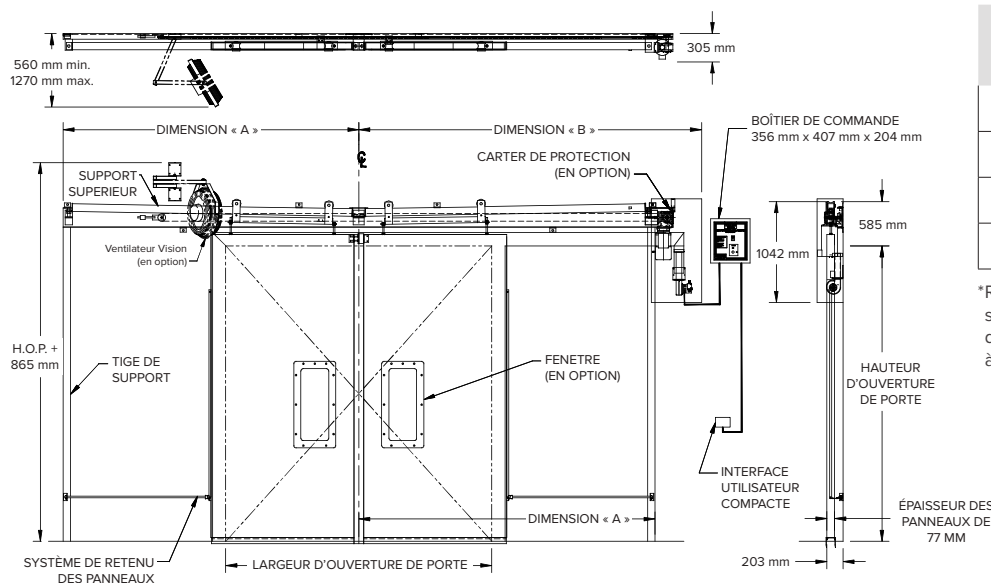
Boîtier de commande

Le contrôleur numérique i-COMM™ II, affichant le statut de la porte en temps réel avec entraînement à fréquence variable. Le boîtier NEMA 4X est pré-câblé et doté de connexions externes raccordées aux bornes pré-codées. Commandes à distance optionnelles.

Caractéristiques de sécurité

Une opération rapide permet d'éviter l'impact. Les panneaux flexibles, le système de rétention des panneaux et le système de rouleau/rail tubulaire permettent d'éviter tout dommage d'impact. Une inversion automatique en cas d'obstacle rencontrée pendant l'ouverture, sans devoir utiliser le bord d'inversion. Panneaux Vision (en option).

PORTE À DEUX BATTANTS BARRIER® GLIDER



Largeur de la porte	Dim. « A »	Dim. « B »
2 135 mm	2 655 mm	2 925 mm
2 440 mm	2 960 mm	3 230 mm
2 745 mm	3 265 mm	3 535 mm
3 050 mm	3 570 mm	3 840 mm

*Remarque : Dimensions basées sur l'emplacement du moteur à droite. L'emplacement du moteur à gauche est l'opposé.

RITE-HITE
ALWAYS LOOKING AHEAD

D19BGSS0415H1EUF

Rite-Hite GmbH
Carl-Zeiss-Str. 3
34471 Volkmarsen
Deutschland
Tel. +49 5693 9870-0
Fax +49 5693 9870-20

Rite-Hite France
8 rue Georges Besse
78330 Fontenay le Fleury
France
Tel. +33 (0) 1300 71237
Fax +33 (0) 1302 30569

Rite-Hite®, Barrier®, Iso-Tek®, Thermal Air™, i-COMM™ sont des marques de commerce de Rite-Hite Holding Corporation. Les produits Rite-Hite sont couverts par un ou plusieurs brevets des États-Unis ainsi que par d'autres brevets américains ou étrangers en instance. Les informations contenues dans ce document sont fournies à titre de référence générale uniquement en ce qui concerne les produits visés. Les présentes spécifications sont susceptibles de changer.

www.ritehite.com