

FasTrax® Hochgeschwindigkeits-Hochleistungstore

Einfach ist besser. Einfach zu bestimmen. Einfach zu bedienen. Einfach zu warten. Und einfach zu besitzen. Mit den FasTraX Hochleistungs-Industrietoren von Rite-Hite fällt die Entscheidung leicht.

Einfaches Design und eine einfache Entscheidung für fast jede Öffnung

Eine einzelne operative Plattform, die in Innen- und Außenbereichen, Kühl- und Gefrierräumen und für Anwendungen mit hohen Windeinwirkungen eingesetzt werden kann.

Vielseitige Laufschienenkonfigurationen

Dank der Verfügbarkeit von Spiralführungen, Standardbeschlägen, Hebungsbeschlägen, Vertikalbeschlägen und kundenspezifischen Konfigurationen, kann FasTrax mit wenig baulichem Aufwand nahezu jeder Öffnung angepasst werden.

Einfache, menügeführte Konfigurierbarkeit

Wählen Sie nur die Funktionen und Optionen, die Sie auch wirklich benötigen.

Das Rad neu erfinden

Durch das Antriebsrad, das Kantenmaterial und die Laufkugeln werden Gegengewichte, Federn oder Riemenscheiben überflüssig.

Maximale Verfügbarkeit, minimale Wartung

Weniger bewegliche Teile bedeuten weniger kostspielige Reparaturen und zuverlässige, störungsfreie Funktion.

Die höchsten Betriebsgeschwindigkeiten in der Branche

Betriebsgeschwindigkeiten bis zu 2,5 m/s ermöglichen schnelle Zykluszeiten, welche die Produktivität erhöhen und Energieeinsparungen maximieren.

TRUE AUTO Re-feed™

Nach einer versehentlichen Stoßeinwirkung fädelt sich das FasTrax Tor im laufenden Betrieb ohne menschliches Eingreifen automatisch wieder ein, hält Ihr Tor geschlossen und reduziert Stillstandszeiten auf ein Minimum.

Sicherstes Tor der Branche

Dank Soft-Edge™-Technologie, Virtual Vision, verfügbaren Bewegungssensoren, zwei Einweglichtschranken und optionalem großem Sichtfeld.



Hebungsbeschlag



Standardbeschlag



Kundenspezifischer Beschlag

Technische Daten

Geschwindigkeit

» Bis zu 2.5 m/s mit serienmäßigem Antrieb » Max. Geschwindigkeit hängt von der Torgröße ab.

Abmessung

Minimum – 915 mm (B) x 915 mm (H)

Maximum – 4.880 mm (B) x 4.880 mm (H)

** Siehe FasTrax LD für größere Abmessungen**

Behangmaterial:

Innenbereich: DuraMax 0,15 mm

Außenbereich: DuraMax 0,25 mm

Seitliche Laufschienen

Pulverbeschichtetes Aluminium-Strangpressprofil, 114 mm breit x 120 mm Überhang.

Antriebsystem

1,5 kW-Motor, einstellbare Frequenzrichtersteuerung, Gedämpfte Motorlager, Antriebsgetriebe und Antriebskugeln. Vorhangkanten durch ein besonderes Kompositmaterial geschützt.

Elektrik

Dreiphasig: 400 V

Steuerung

i-COMM™ II Digitalsteuerung, einstellbare Frequenzrichtersteuerung Kompakte Benutzerschnittstelle verfügbar

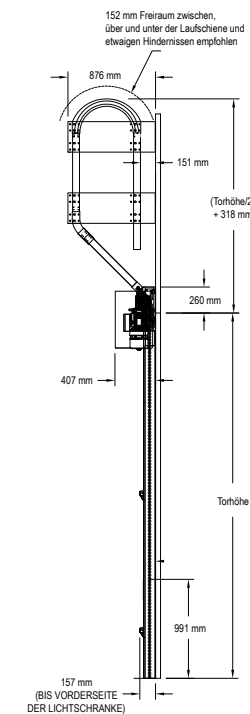
Rückhaltung des Behangs

Verschleißfeste Lexan-Windführungen halten die Spannung auf den Behang über die gesamte Länge der seitlichen Laufschienen aufrecht. Standard-Winddruck 40 km/h, 50 Pa für Innenraumtore und 120 km/h für Außenraumtore.

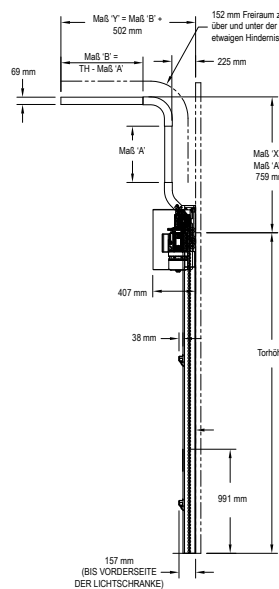
Sicherheitsfunktionen

Soft-Edge™-Technologie, zwei Einweglichtschranken bei 255 mm und 1.370 mm ab Boden montiert.

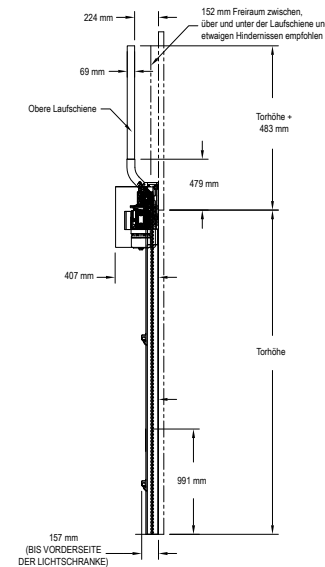
TORHÖHE	Maß "A"	Maß "B"
2440 mm ≤ TH ≤ 3050 mm	725 mm	620 mm
3050 mm > TH ≤ 4875 mm	835 mm	700 mm



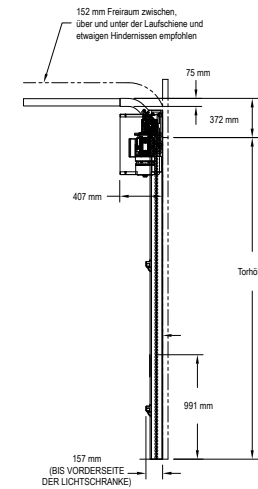
VERTIKALBESCHLAG MIT RÜCKFÜHRUNG



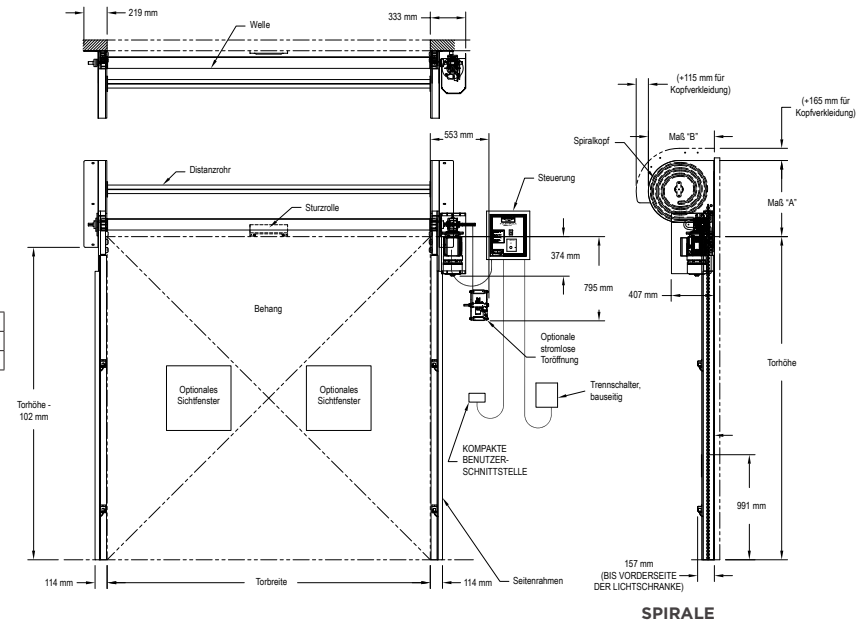
HEBUNGSBESCHLAG



VERTIKALBESCHLAG



STANDBESCHLAG



D19BGSS0415H1EUEJ

Rite-Hite GmbH
Carl-Zeiss-Str. 3
34471 Volkmarsen
Germany
Tel. +49 5693 9870-0
Fax +49 5693 9870-20

Rite-Hite Austria GmbH
Industriestraße 23
23553 Guntramsdorf
Österreich
Tel. +43 2236 25566-0
Fax +43 2236 25566-50

Rite-Hite®, FasTrax®, TRUE Auto Re-feed™, Soft-Edge™, i-COMM™ sind Marken von Rite-Hite Holding Corporation. Produkte von Rite-Hite sind von einem oder mehreren US-Patenten abgedeckt, wobei weitere US- und ausländische Patente anhängig sind. Die hier enthaltenen Informationen werden lediglich als allgemeine Referenz hinsichtlich der Verwendung der passenden Produkte bereitgestellt. Technische Änderungen vorbehalten.

www.ritehite.com