



# FasTrax® FR LD Kühlhaustore

Das einzigartige Thermal Air System in Kombination mit einem Behang aus InsulMax-Material macht das FasTrax FR LD-Tor zu einem der innovativsten, energieeffizientesten Hochleistungs-Kühlhaustore. Die Entscheidung ist einfach.

## Einfaches Design und eine einfache Entscheidung für fast jede Öffnung

Verfügbar mit Standardbeschlag, Hebungsbeschlag, vollständigem Vertikalbeschlag, Vertikalbeschlag mit Rückführung und kundenspezifische Ausführungen. FasTrax FR LD kann für fast jede Öffnung eingesetzt werden mit weniger kostspielige Umbauten.

## Das Rad neu erfinden

Das Herz eines jeden FasTrax-Tores ist das Antriebssystem für das Öffnen und Schließen des Tores, welches vollkommen ohne Gegengewichte, Federn und Umlenkrollen auskommt.

## Maximale Verfügbarkeit, minimale Wartung

Weniger bewegliche Teile bedeutet, zuverlässige, störungsfreie Leistung und niedrige Gesamtbetriebskosten.

## Die höchsten Betriebsgeschwindigkeiten in der Branche

Betriebsgeschwindigkeiten bis zu 2,5 m/s ermöglichen schnelle Zykluszeiten, welche die Produktivität erhöhen und Energieeinsparungen maximieren.

## TRUE Auto Re-feed™

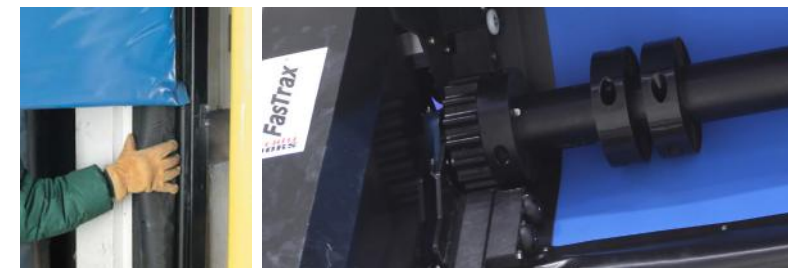
Nach einer ungewollten Kollision fädelt sich das FasTrax FR LD Tor im laufenden Betrieb, ohne menschliches Eingreifen, automatisch wieder ein, hält Ihre Kühlraumbereich geschlossen und reduziert Stillstandszeiten auf ein Minimum.

## Das sicherste Tor in der Branche

Dank der Soft-Edge™-Technologie, zwei Einweglichtschranken und optionalem VirtualVision, Bewegungssensoren und manueller Öffnung.

## Überragende und vollständige Abdichtung

Reduziert die Notwendigkeit von Wärmestrahlern und Luftvorhängen, die zu hohen Betriebskosten führen können.



Thermal Air Abdichtung

Antriebsrad mit 203 mm Durchmesser

# Technische Daten

## Geschwindigkeit

- » Bis zu 2.5 m/s mit einstellbarer Frequenzrichtersteuerung
- » Max. Geschwindigkeit hängt von der Torgröße ab

## Abmessung

- » **Minimum** – 915 mm (B) x 915 mm (H)
- » **Maximum** – 3.050 mm x 5.485 mm

## Behangmaterial:

InsulMax – 25 mm Polyesterisolierung zwischen zwei Lagen Urethan.

## Seitliche Laufschienen

Pulverbeschichtetes Alu-Strangpressprofil 107 x 120 mm.

## Antriebsystem

1,5 kW-Motor, einstellbare Frequenzrichtersteuerung. Gedämpfte Motorlager, Antriebsgetriebe und Antriebskugeln. Vorhangkanten durch ein besonderes Kompositmaterial geschützt.

## Elektrische Anforderungen

- » **Dreiphasig** 400 V/50-60 Hz

## Steuerung

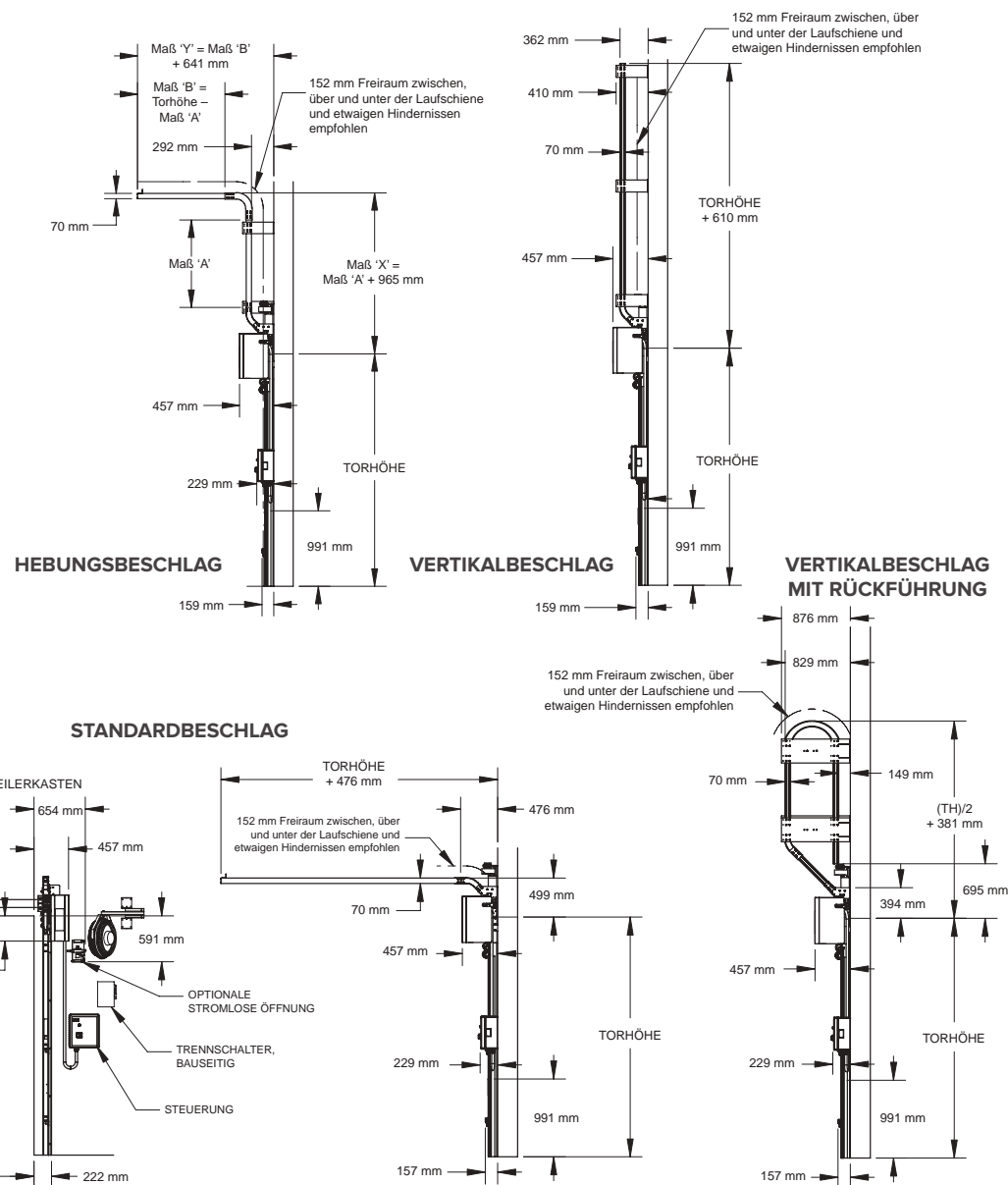
i-COMM™ II Digitalsteuerung, einstellbare Frequenzrichtersteuerung Kompakte Benutzerschnittstelle verfügbar.

## Rückhaltung des Behangs

Verschleißfeste Lexan Windführungen halten die Spannung des Behangs über die gesamte Länge der seitlichen Laufschienen aufrecht. Standard-Winddruckfestigkeit von 50 Pa.

## Sicherheitsfunktionen

Soft-Edge™-Technologie, zwei Einweglichtschranken bei 255 mm und 1.370 mm über dem Boden montiert.



D19BGSS0415H1EUD

### Rite-Hite GmbH

Carl-Zeiss-Str. 3  
34471 Volkmarsen  
Germany  
Tel. +49 5693 9870-0  
Fax +49 5693 9870-20

### Rite-Hite Austria GmbH

Industriestraße 23  
2353 Guntramsdorf  
Österreich  
Tel. +43 2236 25566-0  
Fax +43 2236 25566-50

Rite-Hite®, FasTrax®, Thermal Air™, TRUE Auto Re-feed™ und Soft-Edge™ sind Marken der Rite-Hite Holding Corporation. Produkte von Rite-Hite sind von einem oder mehreren US-Patenten geschützt. Weitere US- und ausländische Patente sind angemeldet. Die hier enthaltenen Informationen werden lediglich als allgemeine Referenz hinsichtlich der Verwendung der passenden Produkte aufgeführt. Technische Änderungen vorbehalten.

[www.ritehite.com](http://www.ritehite.com)